

CENTRE HOSPITALIER UNIVERSITAIRE  
de GRENOBLE



**Directeur Général :**  
Jean Debeaupuis

**Président de la Commission Médicale d'Établissement :**  
Pr Jean-Paul Chirossel

**Doyen de la faculté de Médecine :**  
Pr Bernard Sèle

**Adresse :** BP 217  
38043 GRENOBLE cedex 9  
☎ 04 76 76 75 75  
[www.chu-grenoble.fr](http://www.chu-grenoble.fr)

*Direction de la communication :*  
☎ 04 76 76 50 98 - Fax : 04 76 76 52 14  
[direction-communication@chu-grenoble.fr](mailto:direction-communication@chu-grenoble.fr)

## Activités 2005

### Hospitalisation complète

|  | lits         | entrées        | journées       |
|--|--------------|----------------|----------------|
| Médecine   | 770          | 52 643         | 235 088        |
| Chirurgie  | 602          | 40 301         | 162 249        |
| Gynécologie/Obst                                 | 63           | 4 399          | 16 773         |
| Psychiatrie                                      | 83           | 1 946          | 31 465         |
| Soins de suite et de Réadaptation Gérontologique | 90           | 859            | 29 337         |
| Méd., Physique, Réadap. et soins de suite méd.   | 180          | 1996           | 53 911         |
| Soins longue durée                               | 165          | 168            | 59 680         |
| Maison de retraite                               | 80           | 84             | 28 318         |
| <b>Total</b>                                     | <b>2 033</b> | <b>102 396</b> | <b>616 821</b> |

### Hospitalisation à temps partiel et à domicile

|                 | places | venues/séances |
|-----------------|--------|----------------|
| à temps partiel | 129    | 26 266         |
| à domicile      | 80     | 14 945         |

|              | lits et places | entrée/venues |
|--------------|----------------|---------------|
| <b>Total</b> | <b>2 242</b>   | <b>41211</b>  |

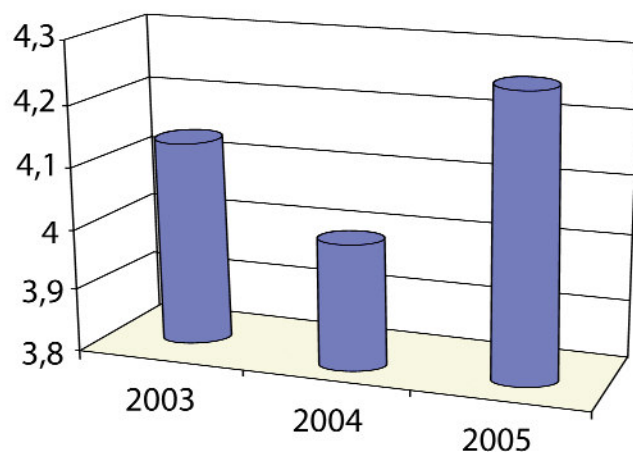
### Nombre de lits et places par site

|                                 |       |
|---------------------------------|-------|
| Hôpital Michallon               | 1 076 |
| Hôpital de la Tronche           | 567   |
| Hôpital Sud                     | 340   |
| CMC « Les Petites Roches »      | 179   |
| Maison de retraite « La Batie » | 80    |

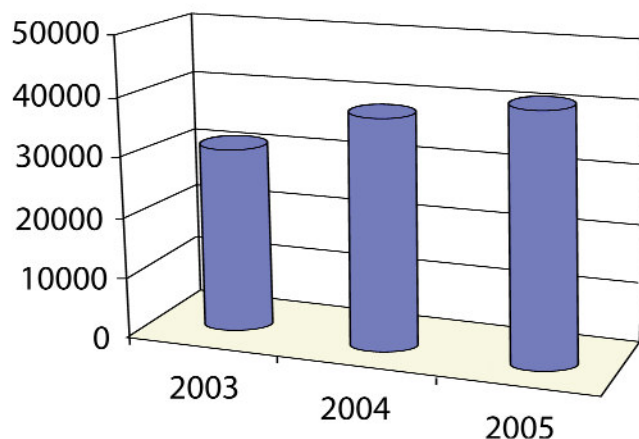
### Actes Services Médico-techniques

|  |   |             |
|--|---|-------------|
| Biologie                                   | B | 147 419 205 |
| Imagerie Radiothérapie                     | Z | 438 867     |
| Actes opératoires interventions & médicaux | K | 25 853      |

### Evolution de la durée moyenne de séjour en court séjour



### Évolution de l'hospitalisation à temps partiel



### Evolution des greffes

|                     | 2003 | 2004 | 2005 |
|---------------------|------|------|------|
| Greffes Rénales     | 75   | 76   | 85   |
| Ilots de Langerhans | /    | 4    | 8    |
| Greffes Cardiaques  | 3    | 8    | 11   |
| Greffes Hépatiques  | 16   | 15   | 25   |
| Greffes Pulmonaires | 5    | 10   | 13   |
| Greffes de Moelle   | 99   | 86   | 82   |
| Dont Allogreffes    | 37   | 31   | 38   |
| Dont Autogreffes    | 62   | 55   | 53   |
| Greffes de Cornée   | 140  | 127  | 115  |
| Greffes Artérielles | 15   | 31   | 20   |
| Memb.amniotique     | /    | /    | 34   |

# Annuaire CHU 2007

## le CHU en Chiffres

### Ressources Humaines

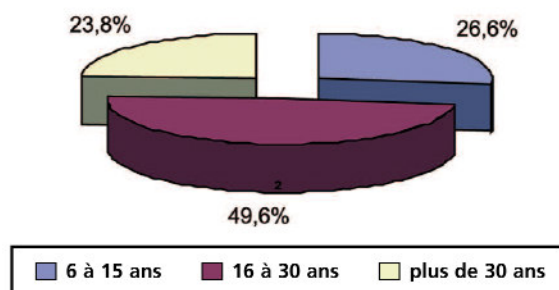
#### Effectifs médicaux

|                                   |     |
|-----------------------------------|-----|
| Personnel médical hospitalier     | 228 |
| Personnel hospitalo-universitaire | 292 |
| Praticiens attachés               | 35  |
| Internes                          | 10  |
| Etudiants                         | 362 |
| Assistants, contractuels....      | 412 |

#### Effectifs non médicaux

|                       |       |
|-----------------------|-------|
| Administratifs        | 670   |
| Soignants & éducatifs | 3 848 |
| Techniques            | 733   |
| México-techniques     | 467   |

#### Ancienneté du personnel



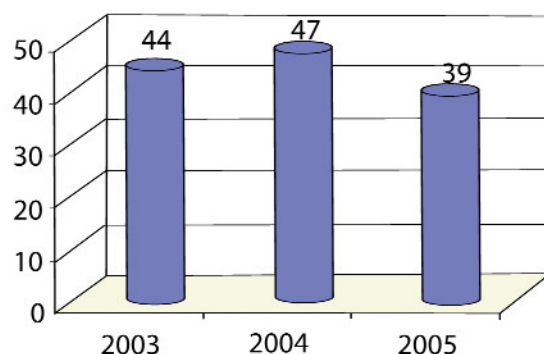
### Finances

Le budget d'exploitation du CHU est de 473.287.637 Euros (Budget général, groupes 1 à 4)

#### Dépenses brutes d'exploitation (en M €)

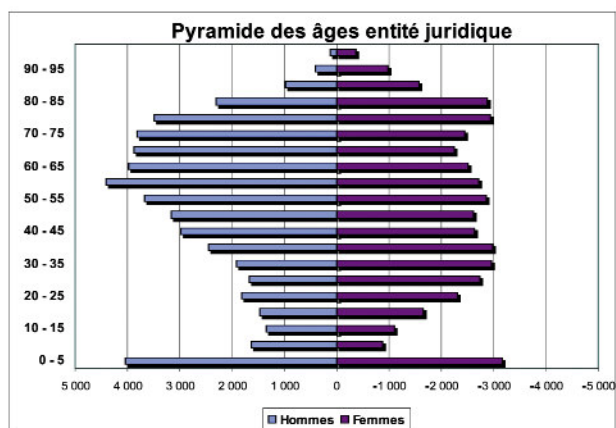
|  |     |
|--|-----|
| Personnel  | 309 |
| Médicales et pharmaceutiques                               | 9   |
| Hôtelières et générales                                    | 33  |
| Charges dues à l'investissement et charges exceptionnelles | 42  |

#### Immobilisations (en M €)



### Clientèle

#### Répartition par sexe et par âge (tranches de 5 ans)



#### Origine géographique des patients

